



# Calendario raccolta differenziata 2025

Mettiamo in circolo innovazione  
per migliorare la raccolta differenziata,  
con nuovi servizi  
e comunicazioni per i cittadini

Quando ci prendiamo cura dell'ambiente  
**la vita è più azzurra**

# Il ritiro giorno per giorno

Ecco il calendario settimanale per la raccolta dei rifiuti del tuo Comune.

Frazione di rifiuto	Contenitore	Giorno di raccolta
indifferenziato	 sacco neutro trasparente	mercoledì
organico	 cassonetto marrone con mastello	lunedì e giovedì
imballaggi in plastica	 sacco giallo trasparente	sabato
carta e cartone	 cassonetto bianco oppure scatole di cartone, legati o impacchettati	sabato
vetro e metallo	 cassonetto verde oppure blu	lunedì
sfalci e potature	 cassonetto verde oppure grigio con coperchio beige	sabato - su prenotazione dal 1° aprile al 30 settembre

I rifiuti vanno depositati fuori dalle proprie abitazioni dopo le ore 20.30 del giorno precedente ed entro le ore 5.30 del giorno di raccolta. Non abbandonare rifiuti per strada perché è incivile e puoi essere sanzionato.

## Variazione servizio durante le festività

- Capodanno – mercoledì 1° gennaio 2025: sospesa raccolta dell'indifferenziato con recupero il 2 gennaio 2025;
- Natale – giovedì 25 dicembre 2025: sospesa raccolta dell'organico con anticipo il 24 dicembre 2025;
- Capodanno – giovedì 1° gennaio 2026: sospesa raccolta dell'organico con anticipo il 31 dicembre 2025.

# I consigli per fare davvero la differenza

La raccolta differenziata sarà ancora più semplice e veloce.



## Scegli

Acquista prodotti sfusi o con imballaggi/confezioni riciclabili o riutilizzabili composti da un solo materiale.



## Separa

Molti imballaggi sono composti da più materiali: verifica se è possibile separarli e buttarli nel contenitore corretto.



## Pulisci

Rimuovi residui di cibo e di altri materiali dai contenitori vuoti per evitare cattivi odori nei bidoni e nei locali spazzatura.



## Schiaccia

Riduci il volume degli imballaggi: schiaccia le lattine e le bottiglie di plastica, piega e compatta carta e cartone.

# Gennaio

Lunedì	Martedì	Mercoledì	Giovedì	Venerdì	Sabato	Domenica
30	31	1 Indifferenziato: servizio sospeso con recupero al 2/01	2 O I	3	4 P C	5
6 O V	7	8 I	9 O	10	11 P C	12
13 O V	14	15 I	16 O	17	18 P C	19
20 O V	21	22 I	23 O	24	25 P C	26
27 O V	28	29 I	30 O	31	1 P C	2

O Organico

I Indifferenziato

C Carta e cartone

P Imballaggi in plastica

V Vetro e metallo

S Sfalci e potature

## Organico



Con 1.000 tonnellate di organico  
otteniamo 200 tonnellate di compost e  
100.000 metri cubi di biometano

**SÌ**

Avanzi di cibo senza confezione, fondi di caffè e filtri del té, tovaglioli di carta usati, fiori e foglie, materiali compostabili.

**NO**

Pannolini, assorbenti, mozziconi di sigaretta, contenitori per cibi (non compostabili), deiezioni di animali.

### Materiali compostabili

Le confezioni contrassegnate con almeno uno di questi simboli, accompagnati dalla dicitura "bioplastica", possono essere conferite con l'organico.



# Febbraio

Lunedì	Martedì	Mercoledì	Giovedì	Venerdì	Sabato	Domenica
27	28	29	30	31	1 P C	2
3 O V	4	5 I	6 O	7	8 P C	9
10 O V	11	12 I	13 O	14	15 P C	16
17 O V	18	19 I	20 O	21	22 P C	23
24 O V	25	26 I	27 O	28	1 P C	2

O Organico

I Indifferenziato

C Carta e cartone

P Imballaggi in plastica

V Vetro e metallo

S Sfalci e potature

## Plastica



Con 1.500 bottiglie di plastica  
realizziamo una panchina

**SÌ**

Bottiglie, piatti e bicchieri in plastica, sacchetti, buste e pellicole (anche cellophane), flaconi e tubetti, vaschette, scatolette e contenitori per alimenti (anche in polistirolo e plastica), pellicole per imballaggio incluse quelle a bolle, tappi.

**NO**

Arredi e manufatti in plastica, giocattoli e/o oggetti in plastica dura, penne, rasoi usa e getta, sigarette elettroniche e spazzolini.

**Attenzione:** i materiali realizzati in **bioplastica compostabile** devono essere **raccolti insieme all'organico** domestico.

# Marzo

Lunedì	Martedì	Mercoledì	Giovedì	Venerdì	Sabato	Domenica
24	25	26	27	28	1 P C	2
3 O V	4	5 I	6 O	7	8 P C	9
10 O V	11	12 I	13 O	14	15 P C	16
17 O V	18	19 I	20 O	21	22 P C	23
24 O V	25	26 I	27 O	28	29 P C	30
31 O V	1	2	3	4	5	6

O Organico

I Indifferenziato

C Carta e cartone

P Imballaggi in plastica

V Vetro e metallo

S Sfalci e potature

## Metallo



Con 800 lattine  
produciamo una bicicletta

**SÌ**  
Bottiglie e vasetti di vetro, lattine per bevande e liquidi,  
bombolette spray vuote.

**NO**  
Piatti, tazzine e contenitori in ceramica e pirex,  
lampadine, specchi, bicchieri, bombolette spray piene.

**Attenzione:** i materiali realizzati in **bioplastica  
compostabile** devono essere **raccolti insieme  
all'organico** domestico.

# Aprile

Lunedì	Martedì	Mercoledì	Giovedì	Venerdì	Sabato	Domenica
31	1	2 I	3 O	4	5 P C S	6
7 O V	8	9 I	10 O	11	12 P C S	13
14 O V	15	16 I	17 O	18	19 P C S	20
21 O V	22	23 I	24 O	25	26 P C S	27
28 O V	29	30 I	1	2	3	4

O Organico

I Indifferenziato

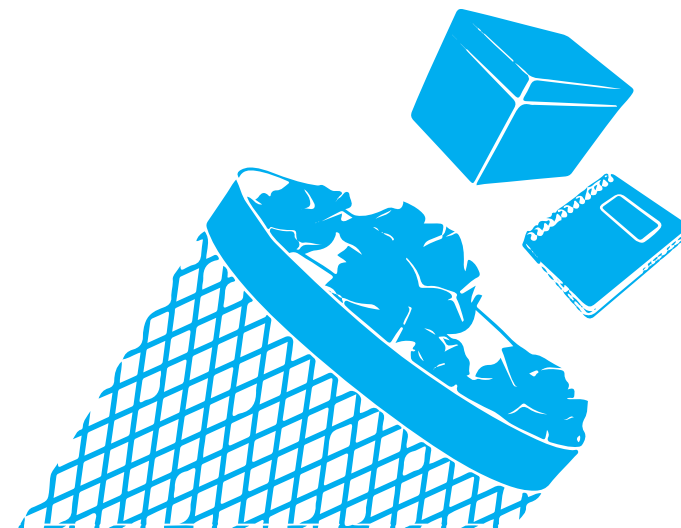
C Carta e cartone

P Imballaggi in plastica

V Vetro e metallo

S Sfalci e potature

## Carta e cartone



Con 1.000 kg di carta otteniamo  
5.170 scatole di cartone

**SÌ**  
Giornali, riviste, libri, quaderni, scatole di cartoncino, cartoni  
in pezzi, contenitori per bevande e alimenti.

**NO**  
Carta e cartoni con residui di cibo, scontrini fiscali, biglietti  
plastificati per mezzi pubblici, carta da forno, cellophane,  
sacchetti di plastica.

# Maggio

Lunedì	Martedì	Mercoledì	Giovedì	Venerdì	Sabato	Domenica
28	29	30	1 O	2	3 P C S	4
5 O V	6	7 I	8 O	9	10 P C S	11
12 O V	13	14 I	15 O	16	17 P C S	18
19 O V	20	21 I	22 O	23	24 P C S	25
26 O V	27	28 I	29 O	30	31 P C S	1

O Organico

I Indifferenziato

C Carta e cartone

P Imballaggi in plastica

V Vetro e metallo

S Sfalci e potature

## Vetro



Con 1.000 kg di vetro produciamo  
1.400 nuove bottiglie

**SÌ**  
Bottiglie e vasetti di vetro, lattine per bevande e liquidi,  
bombolette spray vuote.

**NO**  
Piatti, tazzine e contenitori in ceramica e pirex,  
lampadine, specchi, bicchieri, bombolette spray piene.



# Giugno

Lunedì	Martedì	Mercoledì	Giovedì	Venerdì	Sabato	Domenica
26	27	28	29	30	31	1
2 O V	3	4 I	5 O	6	7 P C S	8
9 O V	10	11 I	12 O	13	14 P C S	15
16 O V	17	18 I	19 O	20	21 P C S	22
23 O V	24	25 I	26 O	27	28 P C S	29
30 O V	1	2	3	4	5	6

O Organico

I Indifferenziato

C Carta e cartone

P Imballaggi in plastica

V Vetro e metallo

S Sfalci e potature

## Indifferenziato



Con 1.000 kg di rifiuti indifferenziati  
produciamo 750 kWh di elettricità  
oppure 900 kWh di calore

**SÌ**

Carta sporca, oleata e vetrata, scontrini, bicchieri, tazzine e piatti in ceramica rotti, CD, DVD, filtri e sacchi per aspirapolvere, pannolini, assorbenti, cerotti, rasoi usa e getta.

**NO**

Pile, oli, medicinali, vernici, solventi, insetticidi e lampadine, tutti i rifiuti differenziabili, RAEE (Rifiuti di Apparecchiature Elettriche ed Elettroniche).

# Luglio

Lunedì	Martedì	Mercoledì	Giovedì	Venerdì	Sabato	Domenica
30	1	2 I	3 O	4	5 P C S	6
7 O V	8	9 I	10 O	11	12 P C S	13
14 O V	15	16 I	17 O	18	19 P C S	20
21 O V	22	23 I	24 O	25	26 P C S	27
28 O V	29	30 I	31 O	1	2	3

O Organico

I Indifferenziato

C Carta e cartone

P Imballaggi in plastica

V Vetro e metallo

S Sfalci e potature

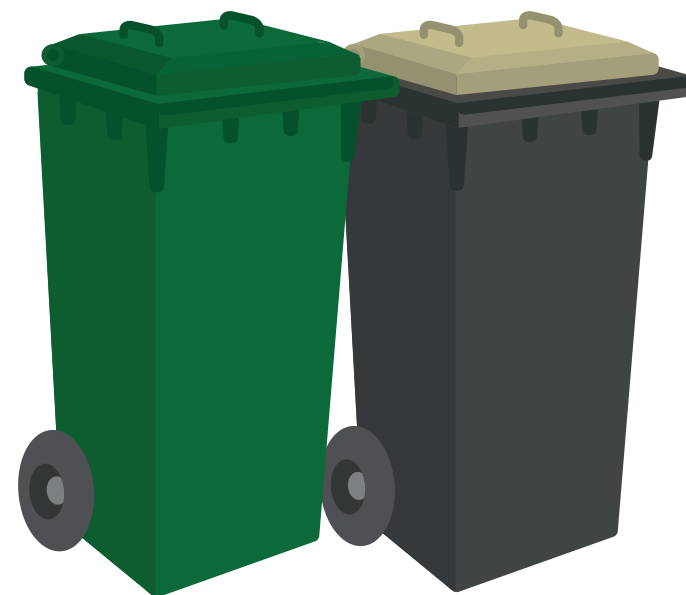
## Sfalci e potature

Dal 1° aprile al 30 settembre puoi prenotare la vuotatura del contenitore, prevista ogni sabato, chiamando il **Numero Verde Amsa 800 332299** con almeno 48h di anticipo.

Per attivare il servizio gratuito di ritiro a domicilio di sfalci e potature, inquadra il QR Code



oppure visita la pagina web del sito [amsa.it](http://amsa.it) dedicata alla raccolta differenziata a Gerenzano.



# Agosto

Lunedì	Martedì	Mercoledì	Giovedì	Venerdì	Sabato	Domenica
28	29	30	31	1	2 P C S	3
4 O V	5	6 I	7 O	8	9 P C S	10
11 O V	12	13 I	14 O	15	16 P C S	17
18 O V	19	20 I	21 O	22	23 P C S	24
25 O V	26	27 I	28 O	29	30 P C S	31

**O** Organico

**I** Indifferenziato

**C** Carta e cartone

**P** Imballaggi in plastica

**V** Vetro e metallo

**S** Sfalci e potature

Visita il nuovo sito Amsa.  
Tanti servizi  
a portata di click.



Accesso rapido ai servizi

Mappa interattiva per  
la raccolta differenziata

Progettato per garantire l'accessibilità  
a diverse tipologie di utenti

Sostenibile con soluzioni  
a basse emissioni di carbonio

# Settembre

Lunedì	Martedì	Mercoledì	Giovedì	Venerdì	Sabato	Domenica
1	2	3 I	4 O	5	6 P C S	7
8 O V	9	10 I	11 O	12	13 P C S	14
15 O V	16	17 I	18 O	19	20 P C S	21
22 O V	23	24 I	25 O	26	27 P C S	28
29 O V	30	1	2	3	4	5

O Organico

I Indifferenziato

C Carta e cartone

P Imballaggi in plastica

V Vetro e metallo

S Sfalci e potature

## PULiamo è la nostra App che ti offre:



- Aggiornamenti su novità e variazioni dei servizi in zona
- Informazioni per una corretta raccolta differenziata
- Prenotazione ritiro dei rifiuti ingombranti
- Posizione aree attrezzate dove portare materiali riciclabili
- Calendario lavaggio strade
- Segnalazione situazioni anomale



Scarica la nostra App dal tuo playstore.

# Ottobre

Lunedì	Martedì	Mercoledì	Giovedì	Venerdì	Sabato	Domenica
29	30	1 I	2 O	3	4 P C	5
6 O V	7	8 I	9 O	10	11 P C	12
13 O V	14	15 I	16 O	17	18 P C	19
20 O V	21	22 I	23 O	24	25 P C	26
27 O V	28	29 I	30 O	31	1	2

**O** Organico

**I** Indifferenziato

**C** Carta e cartone

**P** Imballaggi in plastica

**V** Vetro e metallo

**S** Sfalci e potature

## Il riciclo con un click

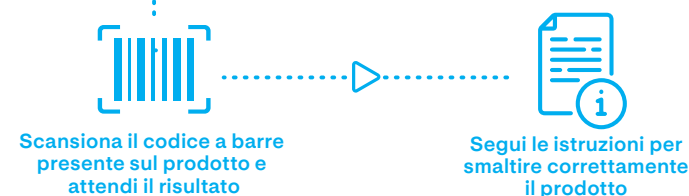


Accedi all'App PULIamo



Entra nella sezione "Dove lo Butto?"

Seleziona la scansione del codice a barre



Scansiona il codice a barre presente sul prodotto e attendi il risultato

Segui le istruzioni per smaltire correttamente il prodotto

L'App mostrerà i dettagli del prodotto, inclusi i materiali di cui è composto e le istruzioni specifiche per smaltirli correttamente.

### Consigli Utili

**Mantieni aggiornata l'App** per garantire che le informazioni sui prodotti siano aggiornate.

**Scansiona i codici a barre** in un'area ben illuminata.

**Se un prodotto è senza codice a barre**, usa la funzione di ricerca manuale nel nostro **Dove lo Butto?** per trovare le informazioni per smaltirlo.

# Novembre

Lunedì	Martedì	Mercoledì	Giovedì	Venerdì	Sabato	Domenica
27	28	29	30	31	1 P C	2
7 O V	4	5 I	6 O	7	8 P C	9
10 O V	11	12 I	13 O	14	15 P C	16
17 O V	18	19 I	20 O	21	22 P C	23
24 O V	25	26 I	27 O	28	29 P C	30

**O** Organico

**I** Indifferenziato

**C** Carta e cartone

**P** Imballaggi in plastica

**V** Vetro e metallo

**S** Sfalci e potature

## Ingombranti

Il servizio è gratuito previa prenotazione sul sito [amsa.it](http://amsa.it), sull'app **PULiamo** o chiamando il **Numero Verde 800 332299**

Il ritiro può essere prenotato in pochi click su [amsa.it](http://amsa.it).



In alternativa puoi portarli al **Centro di Raccolta**.

**Ricorda:** ritiriamo mobili, oggetti d'arredamento ingombranti (adeguatamente smontati), elettrodomestici e piccole apparecchiature elettriche ed elettroniche.

# Dicembre

Lunedì	Martedì	Mercoledì	Giovedì	Venerdì	Sabato	Domenica
1 O V	2	3 I	4 O	5	6 P C	7
8 O V	9	10 I	11 O	12	13 P C	14
15 O V	16	17 I	18 O	19	20 P C	21
22 O V	23	24 I O	25 Organico: servizio sospeso e anticipato al 24/12	26	27 P C	28
29 O V	30	31 I O	1 Organico: servizio sospeso e anticipato al 31/12	2	3	4

O Organico

I Indifferenziato

C Carta e cartone

P Imballaggi in plastica

V Vetro e metallo

S Sfalci e potature

## Oli esausti

Se versi l'olio da cucina nel lavandino si disperde nell'ambiente e inquina.

Solo per le utenze domestiche da portare al

**Centro di Raccolta**



**SÌ**

Olio e grassi derivanti da frittore e olio da conservazione di cibi in scatola (tonno, funghi ecc.).

**NO**

Acque di lavaggio, olio sintetico da motore, residui di alimenti.

È importante sapere che l'olio disperso nell'ambiente:

- impedisce alle piante di assumere le sostanze nutritive
- impedisce l'ossigenazione della flora e della fauna
- può contaminare pozzi di acqua potabile e le riserve di acque sotterranee
- può causare seri problemi alle condutture e agli scarichi
- pregiudica il corretto funzionamento dei depuratori

# E per tutto il resto?

Al **Centro di Raccolta** di via Inglesina è consentito l'accesso unicamente a chi è regolarmente iscritto alla TARI.

**Utenze domestiche** accesso con tessera sanitaria

**Utenze non domestiche** accesso con tessera dedicata con codice a barre

## Cosa portare:

- I rifiuti urbani riciclabili, anche voluminosi (come il vetro in lastre o gli imballaggi in cartone)
- Legno e simili
- Rifiuti chimici domestici (pile, farmaci, bombolette spray, cartucce delle stampanti, vernici, solventi, adesivi, insetticidi, etc.)
- Plastica di grosse dimensioni
- Lampade e neon
- Oli vegetali e minerali
- Pneumatici senza cerchione
- Macerie da piccole manutenzioni (quantitativo massimo: 5 secchi della capacità di 20 litri cadauno) e sanitari (lavandini, docce, ecc.)
- Rifiuti ingombranti e pericolosi
- RAEE (Rifiuti di Apparecchiature Elettriche ed Elettroniche)
- Materiali ferrosi e non ferrosi
- Batterie per auto

**È vietato depositare i rifiuti all'esterno al Centro di Raccolta**



**Orari di apertura Utenze domestiche:**

**Martedì e Giovedì 9.00 - 12.00 e 14.00 - 17.00**  
**Sabato orario continuato 9.00 - 17.00**

**Orari di apertura Utenze non domestiche:**

**Mercoledì e Venerdì 9.00 - 12.00 e 14.40 - 18.00**

**Attenzione:** nel periodo 1/4 - 30/9 chiusura serale posticipata alle ore 18. Giorno chiusura: Lunedì e Domenica.

Giorni di chiusura: 1° gennaio, 1° maggio, 1° novembre, 25 dicembre



# Attivazione servizi utenti

Per ricevere bidoni e sacchetti, iscriviti alla TARI contattando **Saronno Servizi** allo **02.96288221** dal **lunedì al venerdì, dalle 8.30 alle 12.30**.

In alternativa, puoi fare la richiesta online sul sito di Saronno Servizi nella sezione **TRIBUTI/Gerenzano/TARI**. Dopo aver completato la pratica e ottenuto la denuncia timbrata, inviala all'Ufficio Igiene Ambientale del Comune e aspetta un appuntamento



## Ritiro sacchi utenti registrati

Puoi ritirare i sacchi al distributore automatico presso l'ingresso della Protezione Civile, dietro al Comune, 24h/24, dal 1° gennaio al 31 dicembre.

### Utenze domestiche:

tessera sanitaria dell'intestatario TARI.

### Utenze non domestiche:

QR Code.

Per richiedere il QR Code, invia una mail a [forniture@econord.it](mailto:forniture@econord.it) con ragione sociale, indirizzo TARI e partita IVA.

# Spazzamento stradale

Il servizio di spazzamento stradale è sospeso il 1° gennaio 2025





Scopri di più su:

[amsa.it](http://amsa.it)



Quando ci prendiamo cura dell'ambiente  
la vita è più azzurra

